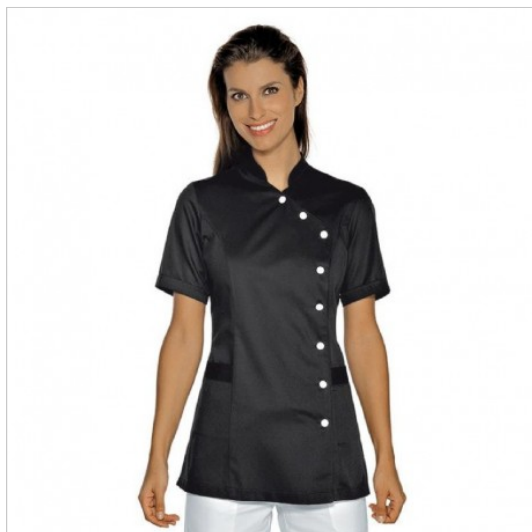


SCHEDA PRODOTTO



Casacca nizza manica corta nera ISACCO
012201M

Riferimento: ISA012201M

Categoria Prodotto	Camici corti
Colore	Nero
Composizione Tessuto	65% Poliestere 35% Cotone
Fantasia Tessuto	Tinta Unita
Linea Prodotto	Nizza
Lunghezza	Corto
Modello	Donna
Modello Collo	Coreana
Modello Manica	Corta
Numero Bottoni	Otto
Numero Tasche	Due
Peso Tessuto	195 gr/mq
Settori D'impiego	ESTETICO SANITARIO
Stagione	Estivo
Tipo di Chiusura	Bottoni Fissi